

#landgoedbedrijf

# **Workshop B**

# **Nieuwe omgevingswet**

Jannemarie de Jonge



# Achtergrond Omgevingswet

## Waarom stelselherziening

- aansluiting maatschappelijke opgaven
- irritatiefactor
- ontbreken afwegingsruimte

## Doel

- Vergroten inzichtelijkheid, voorspelbaarheid en gebruikersgemak
- Samenhangende benadering leefomgeving
- Vergroten afwegingsruimte en flexibiliteit
- Versnellen en verbeteren besluitvorming
- Motto: 'Eenvoudig Beter'



# Relevantie Omgevingwet voor landgoederen

(bron: landgoedgesprekken Het Landgoedbedrijf, o.a. voorbeeld Ommen)



# Workshop

- Kennismaking, met *quick scan* 'actorenveld'
- Inleiding Huib Noltes, gemeente Ommen-Hardenberg
- Gelegenheid voor toelichtende vragen
- Inventarisatie/ clustering van gespreksonderwerpen
- Gesprek in subgroepjes (ca 40 minuten)
  - Hoe inspireert het voorbeeld Ommen in eigen praktijk?
  - Welke uitdagingen ziet u, en hoe die aan te pakken?
  - Afronden met benoemen 'goede voornemens'
- Ophalen oogst aan inzichten en voornemens



#landgoedbedrijf

# **Workshop B**

# **Nieuwe omgevingswet**

Huib Noltes





# Gemeentelijk Omgevingsplan (GOP) Ommen

9 januari 2014

# Omgevingswet



- Bundeling van ruim 40 wetten
- Bundeling ruim 100 AMVB's tot 3 AMVB's
- Vereenvoudigde procedures
- Inwerkingtreding voorzien in 2018
  
- Op grond van de nieuwe wet dient rijk en provincie omgevingsvisie op te stellen. Nog niéwt helder is of gemeenten ook verplichting krijgen.



# GOP



- Integraal plan
- Uitwerking missie Ommer Motief
- Bundelt gemeentelijke ambities alle beleidsterreinen
- Compact fundament voor het gemeentelijk beleid
  
- Eerste gemeente in Nederland met Omgevingsplan

# GOP staat niet op zichzelf



- **Ommer Motief:** Missie “Ommen ontwikkelt zich op basis van haar kernkwaliteiten tot een groene, gastvrije en geïnspireerde verblijfsgemeente”
- **Gemeentelijk Omgevingsplan (GOP):** Uitwerking van de missie in een integraal strategisch beleidsplan waarin de structuurvisie en diverse andere sectorale plannen worden geïntegreerd.
- **Gemeentelijke Programma's:** Uitwerking van beleid in vijf gebiedsgerichte programma's (overkoepelende bestemmingsplannen) en mogelijk specifieke thematische programma's.
- **Gemeentelijke Omgevingsverordening (GOV):** Integrale bundeling van alle gemeentelijke uitvoeringsregels in één verordening.
- **Uitvoeringsprogramma:** Uitvoeringsprogramma als basis voor de meerjarenbegroting.

# Centrale doelen



## Proces

- Participatie en samenwerking
- Sturingsfilosofie / netwerkregisseur

## GOP

- Leefbaarheid
- Duurzaamheid
- Ruimtelijke Kwaliteit (Omgevingskwaliteit)
- Ontwikkel- en gebruikruimte bieden

## GOV

- Stroomlijnen Regels

# Waar staan we nu GOV (1)



- Op 7 februari 2013 GOP door de raad vastgesteld.
- In juni 2013 4 gebiedsgerichte bestemmingsplannen vastgesteld
  - wonen
  - werken
  - centrum
  - kernen
- In eerste helft van 2013
  - zijn circa 30 verordeningen ingetrokken
  - is bouwverordening en brandbeveiligingsverordening geactualiseerd

## Waar staan we nu GOV (2)

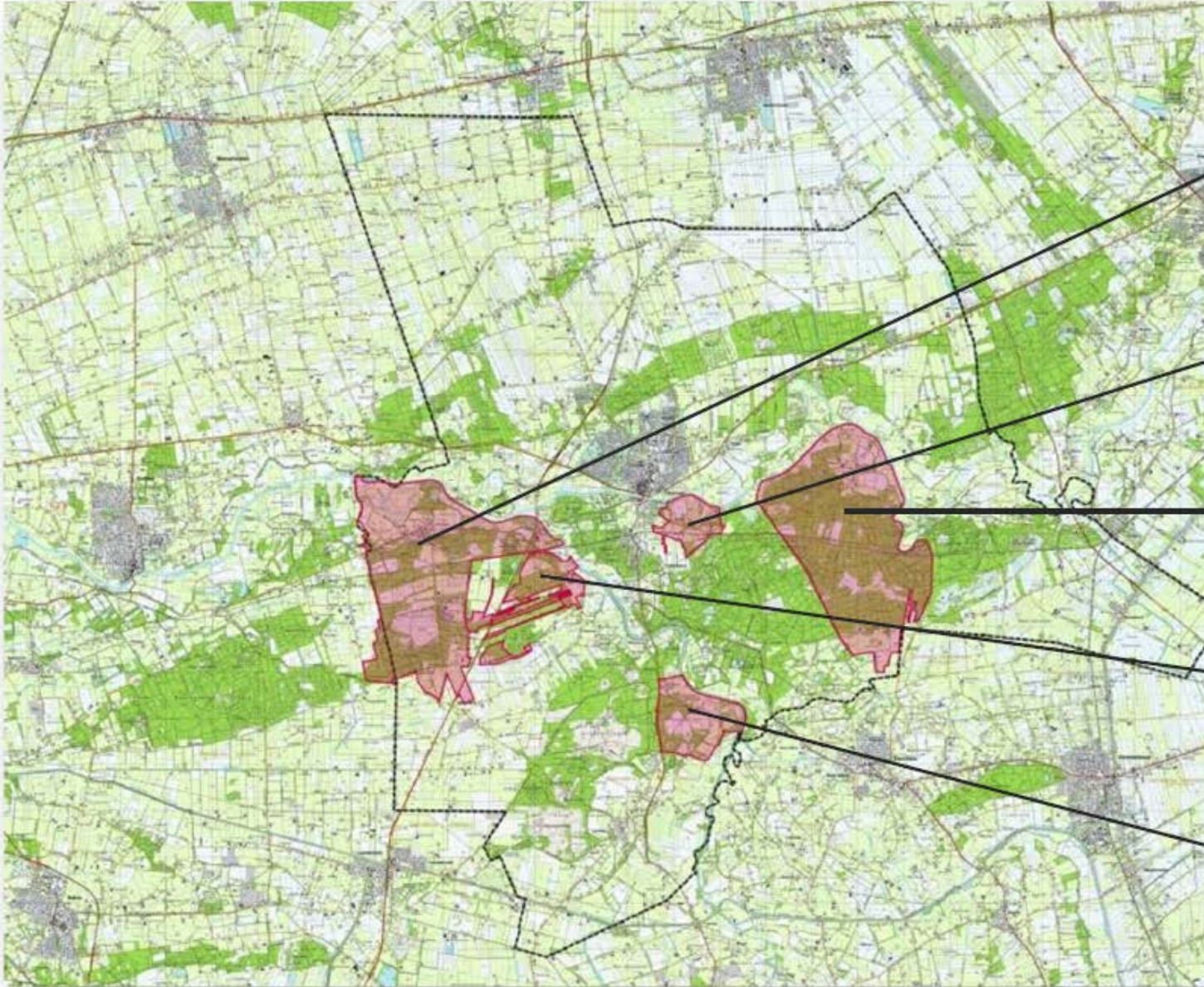


- Integrale wijziging van APV+ (inclusief uitwerking drank en horecawet), planning raad januari 2014
- 5 tarievenverordeningen bundelen tot 1 integrale tarievenverordening met bijbehorende tarievenverordening, planning raad december 2013



# Handvest 'Nieuwe ruimte voor kwaliteit'

- Initiatief van 5 particuliere landgoederen
- Kwaliteit en continuïteit in beheer, vraagt om ontwikkeling en innovatie, integrale benadering en lange termijn perspectief
- Landgoederen leveren bijdrage aan tal van maatschappelijke doelen (zie schema)
- Gevraagd: samenwerking met overheid die flexibiliteit en maatwerk mogelijk maakt
- Kans: nieuwe Omgevingswet



*Vilsteren: veilige plek voor de lange termijn voor mens en cultuur*

*De Stekkenkamp: zorg en zorgzaamheid*

*Junne: economisch en ecologisch vitaal*

*Giethmen: oriëntatie op een ecologisch woonmilieu*

*Archem: parel in het landschap*

# Ambities GOP / bijdrage landgoederen

● : maatschappelijke waarde nu

● : concrete maatschappelijke ambities

(●) : bespreekbare maatschappelijke ambities

Ambities GOP/GOV	Vilsteren	Giethmen	Archem	De Stekken-kamp	Junne
Vraag gestuurd bouwen: 'Wonen op bestelling'	●	●		●	●
Ontwikkelen exceptioneel woonmilieu met een bijzondere kwaliteit		●			(●)
Versterken sociale samenhang en leefbaarheid	● ●		●	● ●	●
Investeren in zorgzame buurten sociale activiteiten en diensten	● ●			● ●	
Creëren woonzorggebieden				● ●	
Zorg dragen dat mensen met een beperking zelfstandig kunnen blijven functioneren				● ●	
Ondersteuning bieden aan kwetsbare burgers				● ●	
Versterken sport- en cultuurparticipatie (vitale en gezonde sportverenigingen)	● ●				● (●)
Stimuleren mogelijkheden om amateurkunst te beoefenen	● ●				
Bieden gevarieerd podiumaanbod, expositieruimte en aanbod van evenementen verspreid over het jaar	● ●			●	
Educatie	●	● ●			
Voormalige Agrarische Bebouwing als kraamkamer voor kleinere en nieuwe bedrijven		●			●
Behoud diversiteit agrarische sector	●	●	● ●	● ●	●
Stimuleren duurzaamheids thema's agrarische sector				●	● (●)
Agrarische sector goed inpassen in het landschap	●		●	●	●
Hogere kwaliteit recreatieve sector	● ●	●	● ●		● (●)
Verbeteren recreatieve bereikbaarheid	●	●		(●)	●
Verbeteren samenwerking tussen partijen in recreatieve en toeristische sector		●	●		(●)
Profileren ommen binnen de promotie van het merk Vechtdal		●			●
Slecht weer accommodaties	●				
Vormgeven aan integrale duurzame ontwikkeling		●	●	●	(●)
Bijdragen waterveiligheid	●	(●)	(●)	●	● (●)
Versterken verbinding met de rivieren	●			(●)	
Opwekking duurzame energie					(●)
Bevorderen kleinschalige energieopwekking			(●)		
Renovatie: aandacht voor verminderen energiebehoefte	●	(●)		●	● ●
Sluiten convenant met provincie over duurzame woonontwikkeling in Ommen		●			(●)
Versterken ruimtelijke kwaliteit: herkenbare landschapstypen	●	● ●	●	●	●
Rood-groen-blauwe coalities voor onderhoud en ontwikkeling landschap		●	●	●	●
Behouden en versterken karakteristieke en kenmerkende elementen aan gebouwen	●		●	●	● ●
Erfgoed en cultuurhistorie	●		●	●	●



# Relatie Handvest & Gemeentelijk Omgevingsplan

- Landgoederen hebben inzichtelijk gemaakt aan welke gemeentelijke ambities zij bijdragen (kunnen) leveren, en wat de meerwaarde van integrale gebiedsgerichte aanpak is
- Het Handvest heeft mede aan de basis gestaan van de sturingsfilosofie van het GOP en de spelregels die gelden voor initiatieven gericht op het bieden of verkrijgen van ontwikkel- en gebruiksruimte

# Handvest nieuwe ruimte voor kwaliteit 1

## Definitie landgoed

Het particuliere landgoed is een economische, ecologische, ruimtelijke en cultuurhistorische eenheid. Deze wordt voor de langere termijn en vanuit één regiepunt beheerd, volgens een systeem van geïntegreerde duurzaamheid:

- met respect voor het verleden en voor de betrokkenen
- en oog voor de behoeften van de toekomst



# Handvest nieuwe ruimte voor kwaliteit 2

## Doelen handvest

- Op beleidsniveau willen de landgoedeigenaren toewerken naar op hoofdlijnen gestuurde prestatieafspraken met de gemeente. Een covenant maakt de publiek-private samenwerking expliciet, faciliteert het anticiperende vermogen en de integrale denkwijze van de landgoedeigenaar en bevordert de door Ommen gewenste overgang naar meer private verantwoordelijkheid.
- Operationeel hebben de eigenaren en beheerders behoefte aan een (gemandateerde) contact-ambtenaar, die zorg draagt voor de verbinding tussen sectoren, coördineert en de voortgang bewaakt van vraagstukken en procedures.

# uitdagingen



- hoe kun je de prestatie afspraken vorm geven indien alleen richting van landgoed bekend is en nog geen concrete (tussen)doelen
- Hoe om te gaan met hogere wetgeving
- Hoe om te gaan met sectorale benadering
- Wat is de juridische status van prestatie afspraken

**Wat kan hierin een integrale benadering betekenen?**